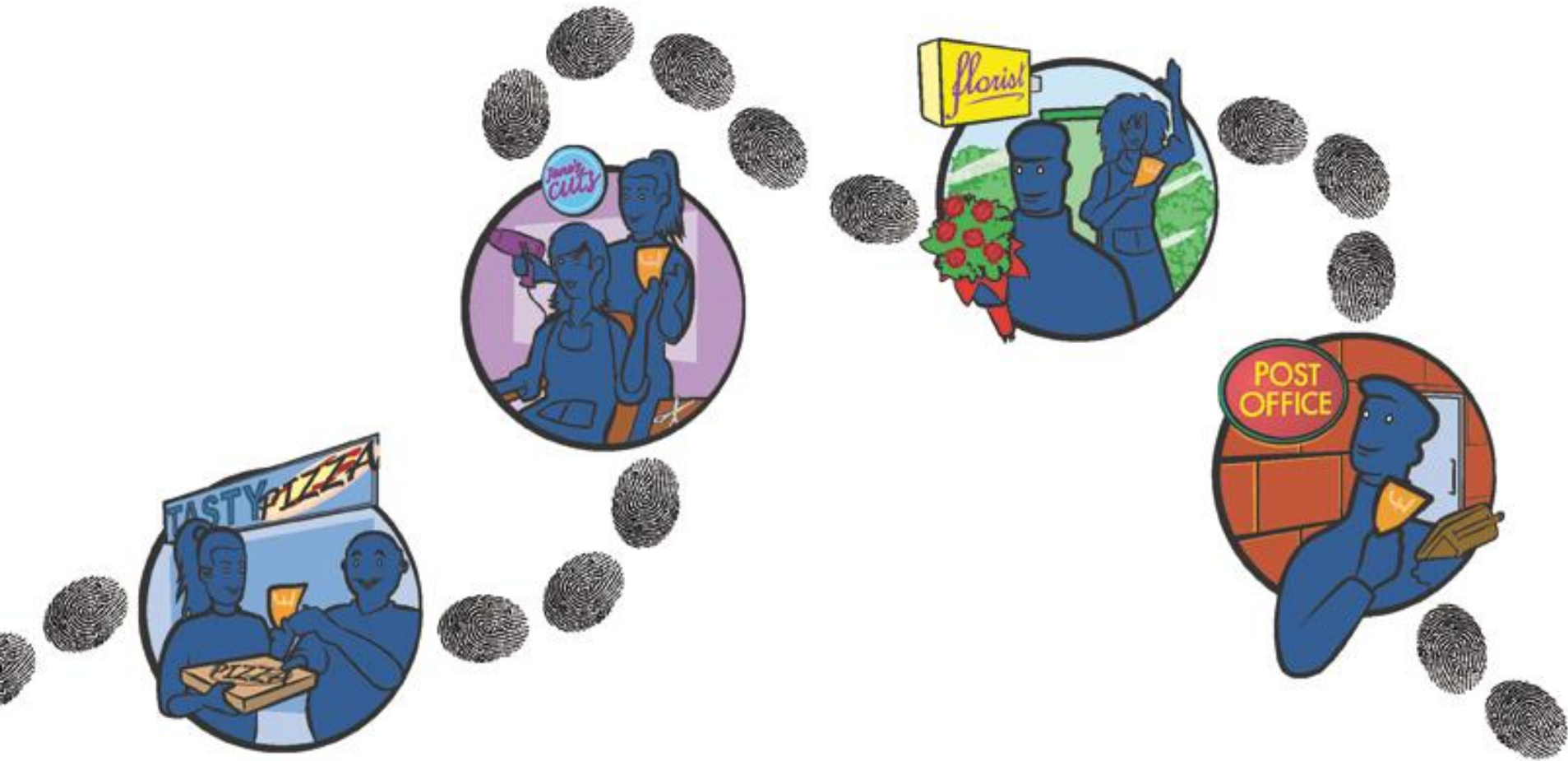


נתיב הכסף:

מידת מהלך הכסף באזור מוגדר באמצעות LM3



חלק מהזכויות שמורות



מסמך זה מוגן ברישיון של Creative Commons
ייחוס-שימוש לא מסחרי, שיתוף זהה, 2.5, ישראל

תורגם והותאם ע"י מרכז השל

<http://heschel.org.il/>

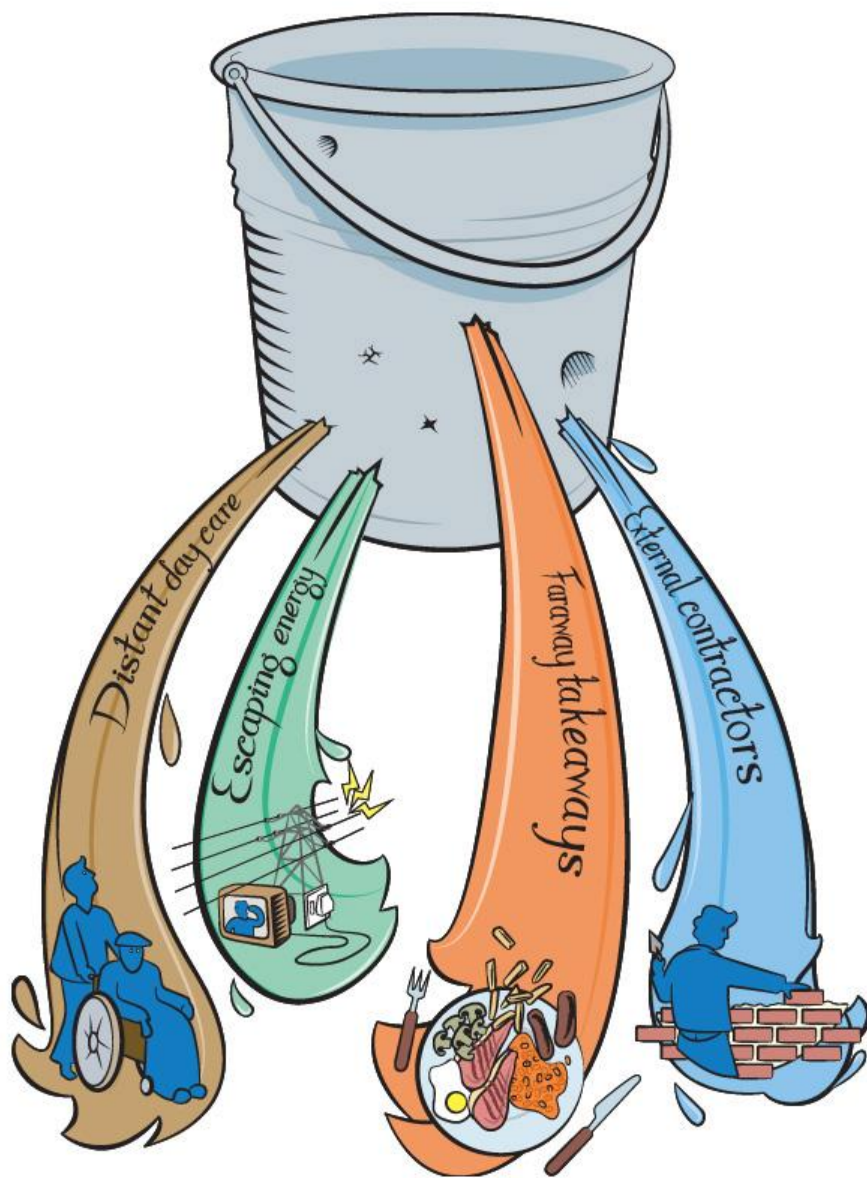
הכלכלה האזורית היא כמו דלי



כסף נכנס אל כלכלת האזור
במספר דרכים:

- תיירים
- תשלומי רווחה
- תשלומי הרשות והממשלה
- משקיעים עסקיים
- רווחים מייצוא

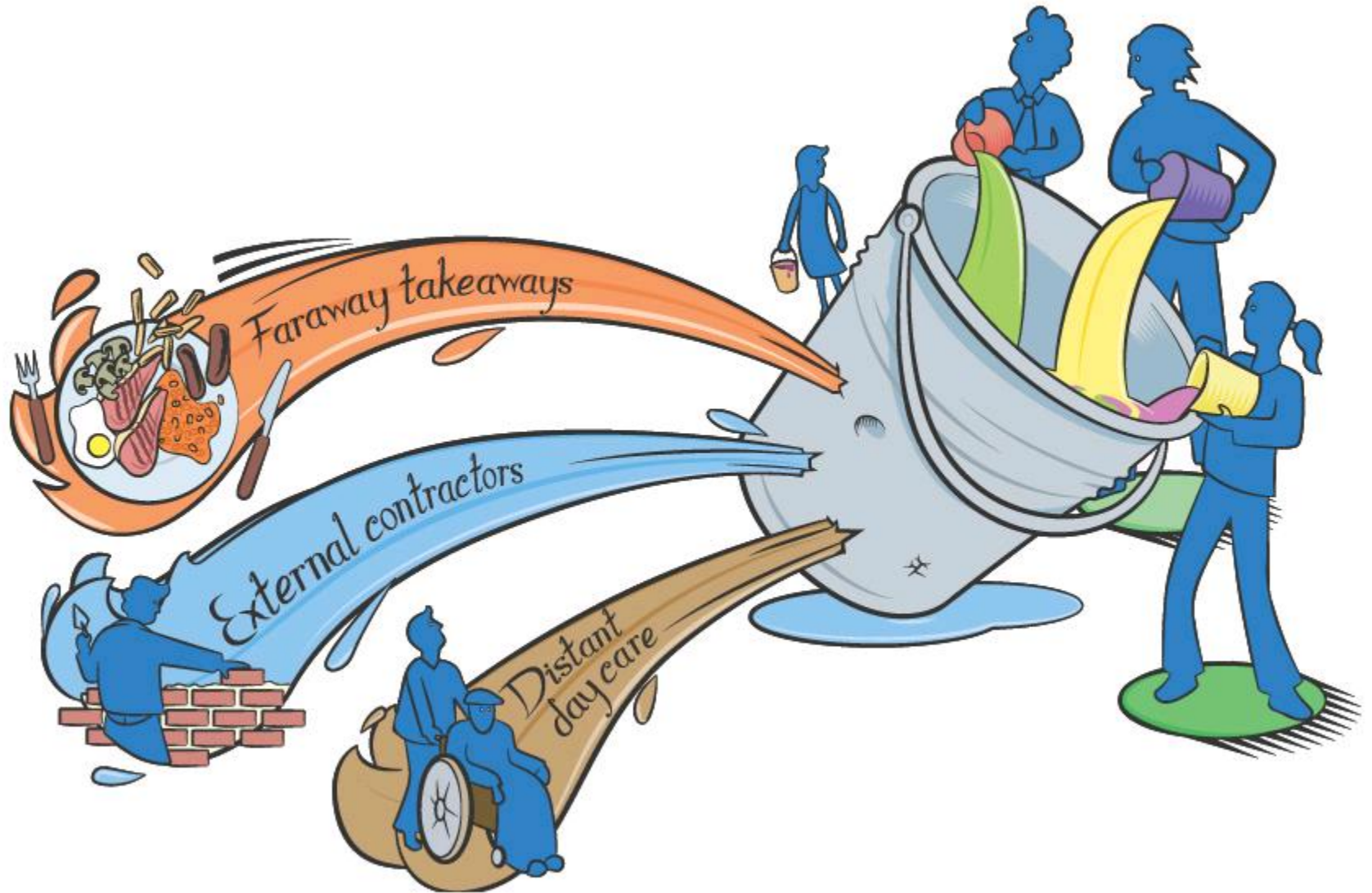
אך יש גם דליפות מהדלי



כסף זולג מכלכלת האזור
דרך:

- מיסים
- אנרגיה
- קבלנים חיצוניים

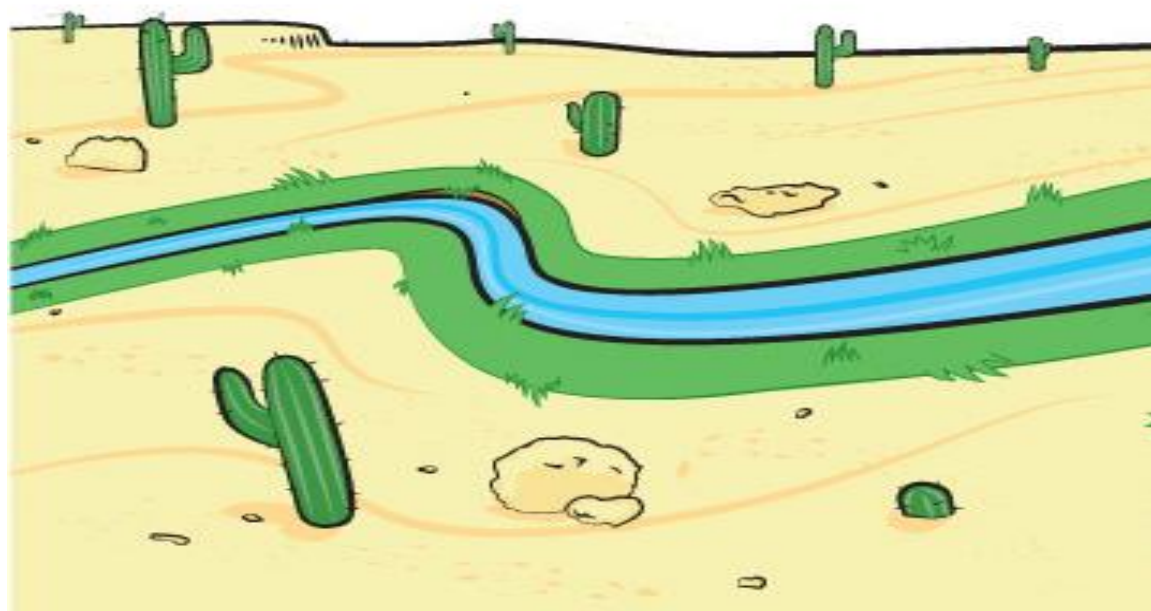
אם יש דליפות, לא משנה כמה כסף נכניס, לעולם לא
ניצור כלכלה תוססת



לגרום לכסף לעבוד עבור הכלכלה המקומית זה כמו להקים מערכת השקיה

דמינו אזור שחון שבו
עובר נהר.

כיצד נוכל להפרות
שטח רחב יותר
באמצעות אותו הנהר?



לגרום לכסף לעבוד עבור הכלכלה המקומית זה כמו להקים

מערכת השקיה

אם הכסף שנכנס מייד
יוצא, הכלכלה אינה
יוצאת נשכרת.

כדי לשמור את הכסף
בכלכלה המקומית יש
ליצור קישורים שיאפשרו
לאנשים להוציא את
הכסף באזור

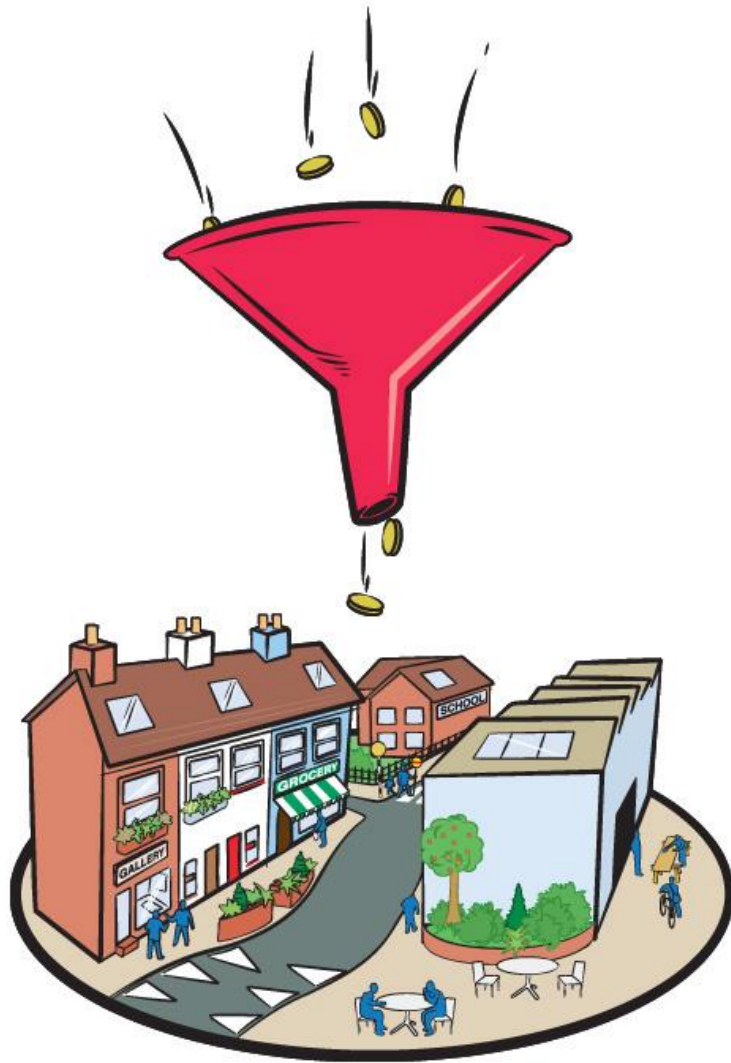


המטריה



רוב כספי הפיתוח אינם
מגיעים אל התושבים
המקומיים

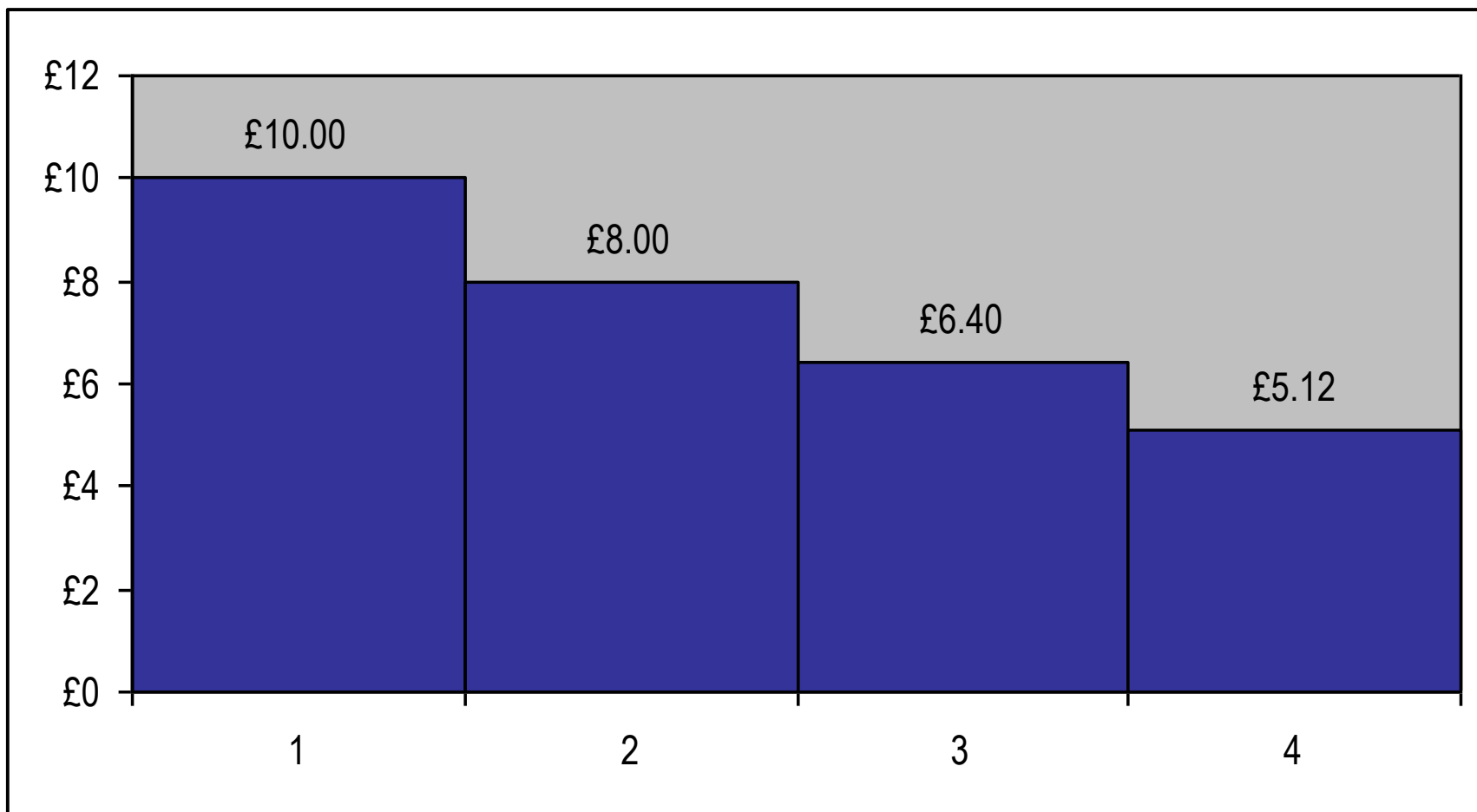
המשפר



בתכנון אחר, נותנים
עדיפות ליזמים מקומיים,
עוסקים בפיתוח כח אדם
מקומי למימוש פרויקטים,
נותנים עדיפות לרכש
מקומי ועוד. הכסף נשאר
באזור ומאפשר את
פיתוחו הכלכלי

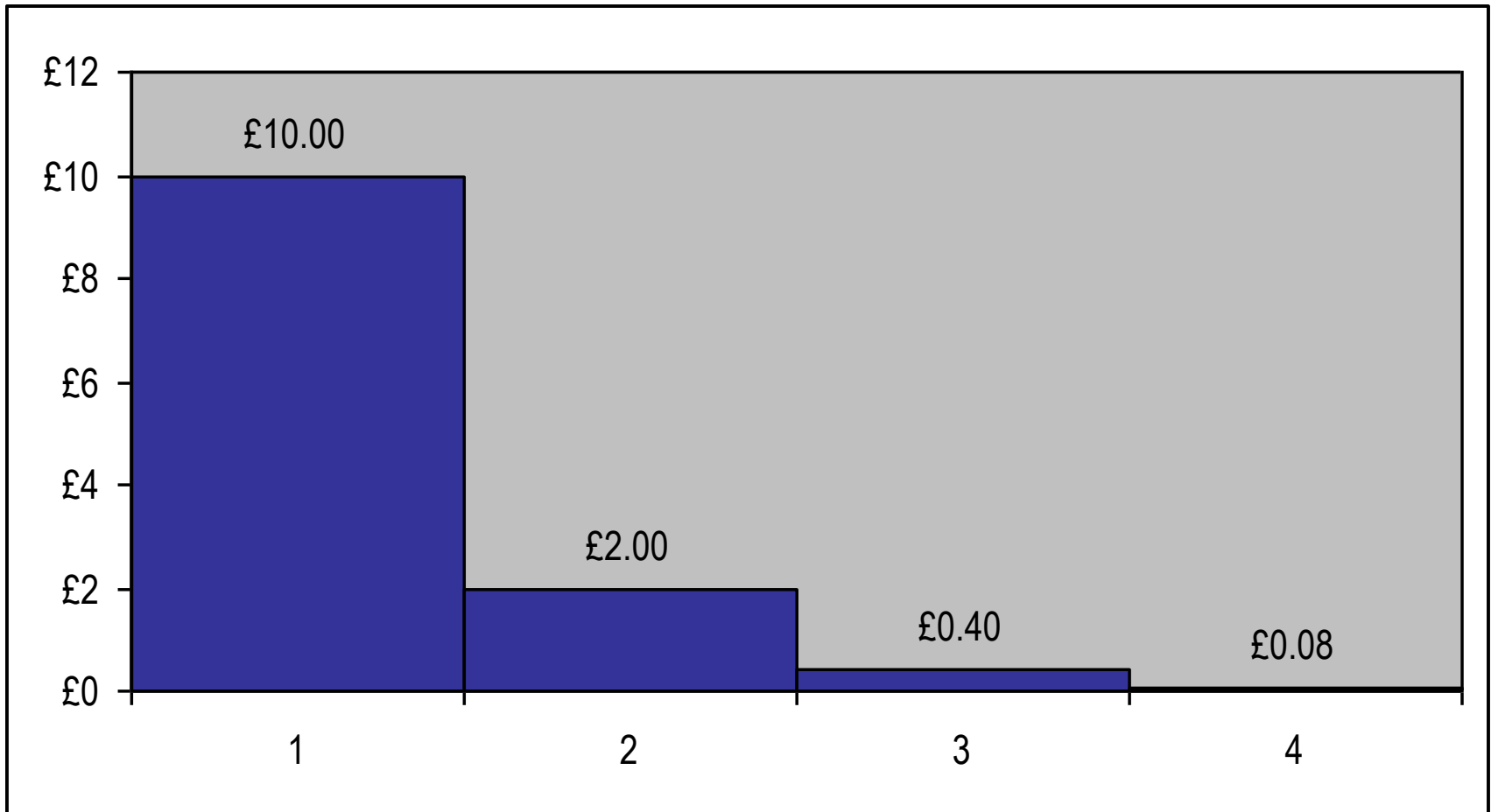
נעקוב אחר נתיב הכסף...

אם **80%** מהכסף נשאר באזור בכל מחזור



נעקוב אחר נתיב הכסף...

אם **20%** מהכסף נשאר באזור בכל מחזור



נתחיל עם £10. אם בכל מחזור יישאר **80%** באזור, נסיים עם **£50** ש'התגלגלו' בכלכלה המקומית. מאידך רק £12.50 'יתגלגלו' אם 20% נשארים בכל מחזור.

80% of money stays locally

Enters			Remains	
£ 10.00	→		£ 8.00	
£ 8.00	←	→	£ 6.40	
£ 6.40	←	→	£ 5.12	
£ 5.12	←	→	£ 4.10	
£ 4.10	←	→	£ 3.28	
£ 3.28	←	→	
Total			£ 50.00	

20% of money stays locally

Enters			Remains	
£ 10.00	→		£ 2.00	
£ 2.00	←	→	£ 0.40	
£ 0.40	←	→	£ 0.08	
£ 0.08	←	→	
Total			£ 12.50	

LM3 = מכפיל מקומי 3

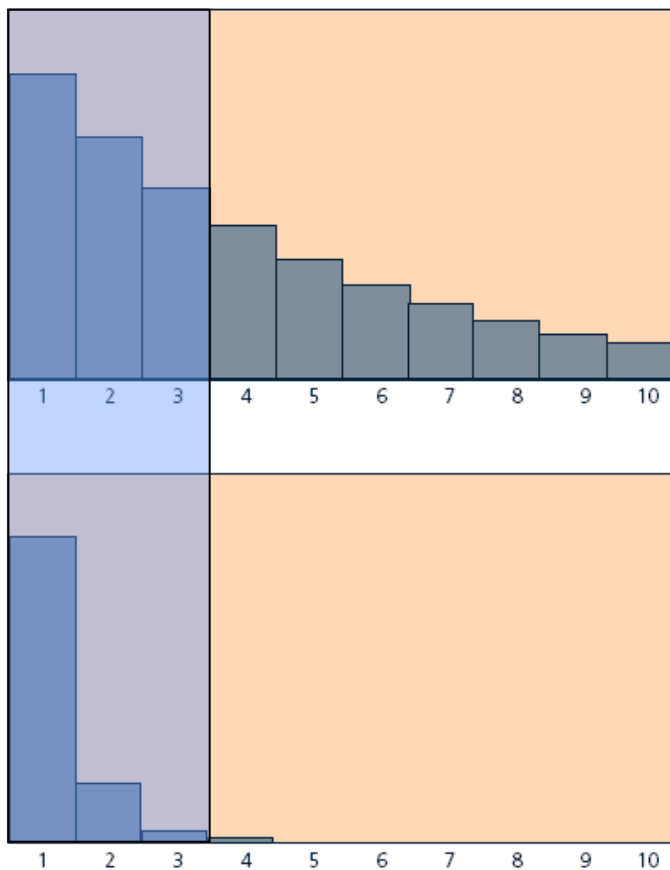
- בדומה למכפיל של קיינס
- מתייחס לכלכלה המקומית
- מודדים שלושה סבבים

LM3 מאפשר לנו למדוד את ההשפעה של העסק על הכלכלה המקומית.

Local Multiplier 3

Local money flows in Localton (top) and Leakyville (bottom)

The area in blue represents money that's stayed in the local economy



- כלי המאפשר לגופים ממשלתיים וציבוריים, ארגונים ועסקים לבחון מה ההשפעה שלהם על הכלכלה המקומית
- הכלי מאפשר לבחון כמה מהכסף שהושקע נשאר באזור ותומך בכלכלה המקומית וכמה 'דולף' החוצה במשך 3 'דורות' עסקיים

מה צריך לבדוק?

- כמה אנשים מתוך **אנשי הצוות** גרים באזור?
- איך אפשר להשפיע על **גיוס** אנשים מהאזור?
- היכן ממוקמים **הספקים** שלך?
- כמה **הספקים** שלך מוציאים **באזור**?
- איך ניתן לשפר החלטות על **רכש באזור**?
- האם יש פערים **ברשת האספקה**?
- אילו שינויים באמת **ישפיעו**?

מה לעשות בשלב הבא...

- מי עוד יכול להיות מעוניין בידע שצברת?
- כיצד ניתן לפרסם את תוצאות התהליך?
- איך ניתן ליישם את מה שלמדת?