

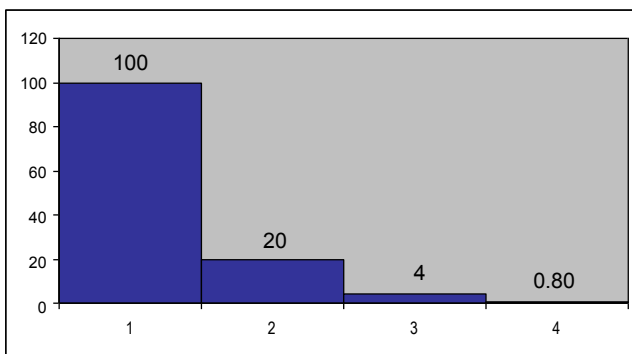
נתיב הכסף - המכפיל המקומי 3 (Local Multiplier 3) LM3

כלי המאפשר לגופים ממשלתיים וציבוריים, ארגונים חברתיים ועסקים למדוד מה ההשפעה שלהם על הכלכלה המקומית ולמצוא דרכים לשפר אותה.

נעקוב אחר נתיב הכסף:

נביט לדוגמה על ההבדל בהשפעת הכסף על הכלכלה המקומית בשתי ערים. התושב הממוצע של העיר הראשונה מוציא בתוך האזור 20% מכספיו שהוא מקבל (לדוגמה קונה במכולת המקומית) ו-80% הוא מוציא מחוץ לאזור (לדוגמה עושה קניות בעיר הקרובה), וכך עושים גם שאר התושבים.

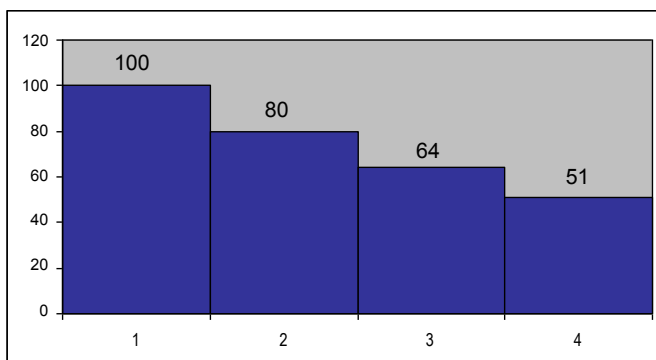
נעקוב אחר 100 שקלים שהוא קיבל כשכר:



100 השקלים שנכנסו לכלכלה המקומית דרך השכר, תרמו כלכלה המקומית 125 שקלים בלבד.

לעומת זאת בעיר אחרת, התושב הממוצע מוציא 80% באזור ורק 20% דולף החוצה נעקוב אחר 100 שקלים שהתושבת המקומית קיבלה כשכר. היא שילמה 80 שקלים עבור תספורת, ב-20 שקלים קנתה ממתקים בתחנת הדלק בעיר הסמוכה. הספרית שילמה 64 שקלים לירקן וב-16 שקלים קנתה כוס קפה מחוץ לאזור וכך הלאה...

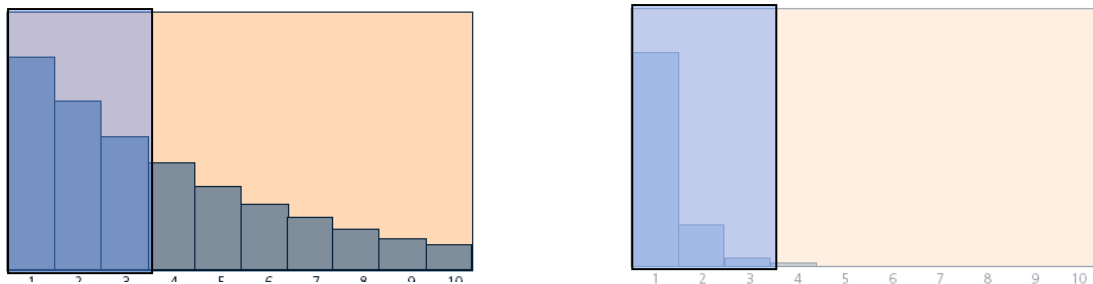
בסך הכל, 100 השקלים תרמו 500 שקלים לכלכלת האזור (לעומת 125 שקלים בעיר הקודמת):



חישוב כלכלי שנעשה בקורנוול הראה כי לו כל עסק, תושב ותייר המבקר באזור היו מסיטים רק אחוז אחד מקניוניהם לעסקים או שירותים מקומיים הדבר היה מוסיף השקעה ישירה בכלכלה המקומית של 52 מיליון ליש"ט נוספות כל שנה. סכום זה גדול מסך כל הכסף שמשקיע האיחוד האירופי בפיתוח האזור במסגרת תוכנית פיתוח הפריפריה שלו.

הכלי LM3 בוחן לאן הולך הכסף במשך 3 דורות:

Local money flows in Localton (top) and Leakyville (bottom)
 The area in blue represents money that's stayed in the local economy



הכלי בודק רק 3 דורות שכן קשה מאד להמשיך לעקוב אחר כסף, אבל 3 הדורות הראשונים מיצגים חלק ניכר מהסכום שנשאר בכלכלה המקומית:

1. בדור הראשון בודקים עם כמה כסף התחלנו – למשל התקציב של הארגון.
2. בודקים כמה מהתקציב הארגון מוציא מחוץ לאזור וכמה באזור עצמו.
- השלב השלישי הוא הקשה יותר לאיסוף המידע:
3. שואלים את הספקים ומקבלי השרותים של הארגון – כמה מהכסף שקיבלו מהארגון הם הוציאו בתוך האזור וכמה מחוץ לו.
- מחשבים את המכפיל המקומי 3 בצורה הבאה:
- מסכמים את הסכומים שהוצאו באזור בשלושת הדורות, מחלקים בסכום הראשוני (דור 1), ומחסרים אחד (המהווה את הסכום הראשוני). התוצאה היא המכפיל המקומי, כלומר בכמה הוכפל הסכום הראשוני וכמה פעילות כלכלית נוספת נוצרה באזור. למשל, אם הסכום הראשוני הוא 100 והסיכום של 3 דורות הוא 240 אזי המכפיל הוא:

$$LM3 = 240/100 - 1 = 1.4$$

ז"א על כל שקל שהושקע 'נוצרה' כלכלה נוספת של עוד 1.4 שקלים באזור. הכלי מאפשר לארגון לבחון את מדיניות ההוצאה שלו. זה לא כלי מדויק, אך נותן מבט בוחן על מדיניות ההוצאה של הארגונים, כאשר דרך הניתוח של זרימת הכסף אפשר לעיתים בהחלטות מאד פשוטות להסיט כספים גדולים מאד לתוך האזור (למשל, בחירת קייטרינג מקומי ולא רשת ארצית).